

학습자 가이드

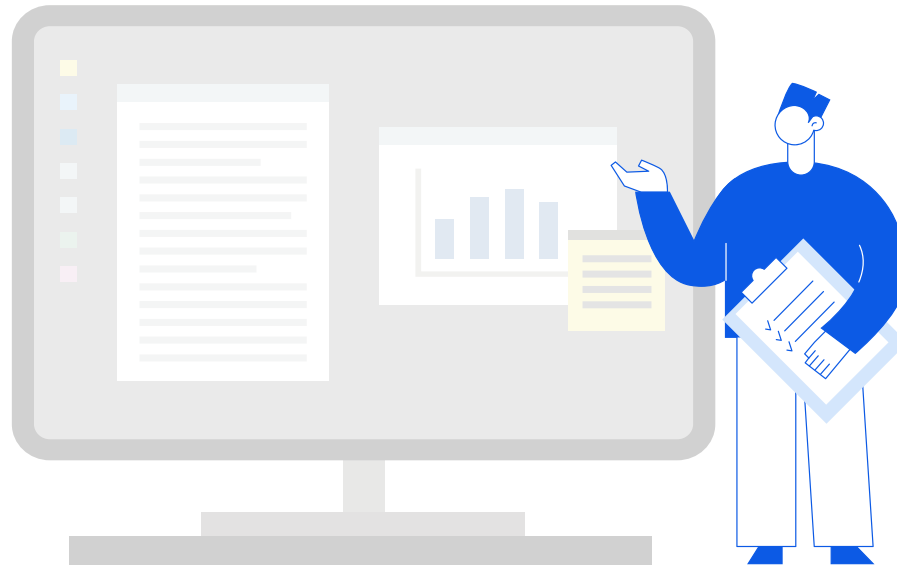
Webex

이용 가이드



학습자

변경사항



이번 업데이트의 변경된 내용은

1. PC 및 모바일에 최신버전 Webex 앱이 설치가 되어있어야 참여 가능
※Webex meeting 앱이 아닌 Webex 앱
2. PC버전의 경우 최신버전으로 설치가 되어 있을시
로그인 없이 자동으로 학번 이름으로 입장 가능
3. 모바일의 경우 손님 접속시 **출석체크** 가 안됨

학습자 Step.1

대학생활-IT서비스-온라인프로그램에 들어가기

The screenshot shows the navigation menu of Shinhan University. The menu items are as follows:

대학안내	입학	대학/대학원	학사안내	연구/산학	국제화	1 대학생활
<ul style="list-style-type: none"> 실업자실 송강실 대학발전계획 연혁 대학상징 대학조직 대학현황 대학발전기금 학교법인 홍보관 캠퍼스 안내 경보공개 청탁금지법 안내 	<ul style="list-style-type: none"> 대학 입학안내 대학원 입학안내 	<ul style="list-style-type: none"> 대학 대학원 평생학습중심대학 	<ul style="list-style-type: none"> 학사정보 교육과정 수업정보 학사행정 교직 각종서식 및 기타 학번찾기 인터넷등록발급 	<ul style="list-style-type: none"> 신학협력단 연구 	<ul style="list-style-type: none"> 글로벌 신원 글로벌프로그램 국제교류지안내 예비학습과정 입학 안내 리닝365 	<ul style="list-style-type: none"> 취업/창업 강학대출 학생상담 교수학습센터(CTL) 장애학생지원센터 편의복지시설 보험안내 학생증 학생식당 IT서비스 신한광장 학생규정

Callout 1 points to the '대학생활' (University Life) menu item. Callout 2 points to the 'IT서비스' (IT Service) menu item. Callout 3 points to the '온라인 프로그램' (Online Program) menu item under the 'IT서비스' section.

IT서비스

- IT CENTER
- 무선랜 이용안내
- office365 이용안내
- 3 온라인 프로그램

웹엑스(WebEX) 이용안내

- 웹엑스(WebEx) 사용자 동기화
- 웹엑스(WebEx) 동기화 시간: 평일 오전 10:00 동기화
- 웹엑스(WebEx) 제공 서비스
- 웹엑스(WebEx) 개인 룸이 생성 (WebEx 개인룸은 항상 사용할 수 있는 자신의 가상 회의의 공간이며, 고유한 개인 룸 링크 및 비디오 주소가 있습니다)
- * 주의사항: 무료 계정을 발급받으신 분은 다른 이메일 계정으로 신청하거나 발급받으신 무료 계정을 삭제 후 재신청하여 주시기 바랍니다

번호 순서대로 따라 들어가주세요.

학습자 Step.1

webex 계정 신청

1. 대학 홈페이지-상단 메뉴 (대학생활)- IT서비스 - 온라인 프로그램에 들어가서 신청하기 버튼을 클릭 하여 계정 신청
2. 이때 **종합정보시스템에 저장된 이메일과 동일한 이메일로 신청해야 동기화 가능!**
※Step.3 종합정보시스템 이메일 변경 안내 참조.
3. 신청 후 익일 오전 10시 이후 웹엑스 회신메일을 받을수 있습니다.
※스팸으로 분류 될 가능성 유의
4. 회신메일 수령 후 비밀번호 설정 후 사용 가능

[신청사이트 바로가기\(클릭\)](#)

학습자 Step.2

webex 프로그램 설치(PC)

***반드시 Webex 클라이언트 프로그램을 최신버전으로 설치**

[1] <https://www.webex.com/downloads.html> 에 접속합니다.

설치사이트 바로가기(클릭)

[2] 사용하는 컴퓨터 운영체제에 적합한 버전을 선택하여 설치프로그램을 내려받습니다
- Windows, MacOS(Intel Chip), MacOS(Apple silicon chips)

[3] 내려 받은 프로그램을 설치합니다.



학습자 Step.3

종합정보시스템 이메일 주소 입력 필수

***종합정보시스템 이메일주소 반드시 입력 필수!!**

[1] <https://stins.shinhan.ac.kr/irj/portal> 에 접속합니다.

종합정보시스템 바로가기(클릭)

[2] 로그인 후 [학적]으로 이동 후

[3] [개인정보] 칸 하단에 수정 버튼을 클릭하여 이메일 주소 입력 후 저장

신한대학교 종합정보시스템

출 **학적** 수업 성적 등록 장학

개인정보 휴복학신청 예비군신청 특례편입신청 특례편입 결과조회 전공변경신청

학적 기본사항 관리

학생 기본정보

개인정보 | 보호자 인적사항 | 계좌정보 | 전공선택/전과내역 | 학적상태 | 마일리지

※ 본인은 인적사항에 대한 관리 소홀 및 허위기재와 오기로 인하여 발생하는 일체 사항에 대하여 책임질 것을 서약합니다. 확인

수정 저장

영문명: ※ 여권 영문명과 동일하

자택번호: 휴대전화:

우편번호: **E-mail:**

자택주소: 상세주소:

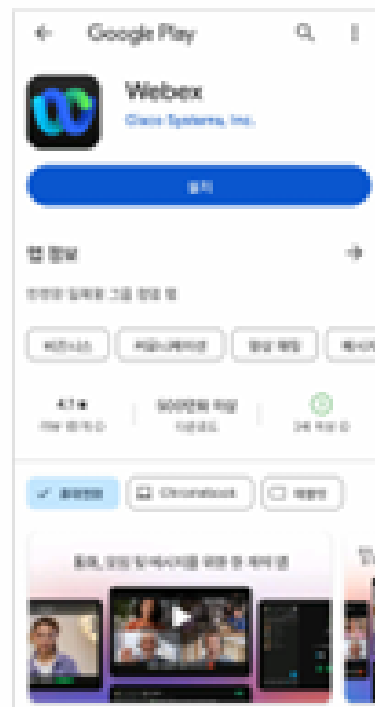
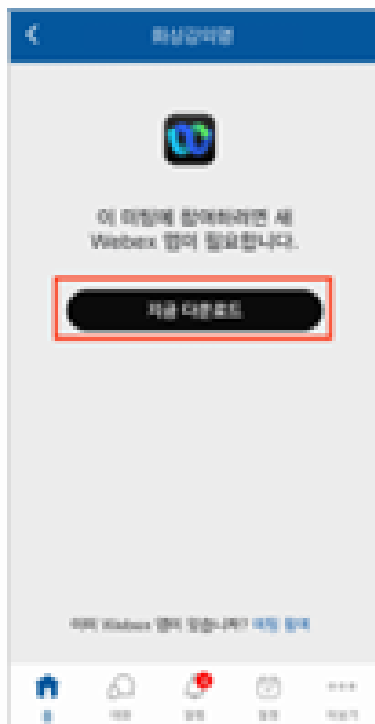
학습자

Webex 프로그램 설치(모바일)

***반드시 Webex앱 최신버전으로 설치**

[1] 코스모스 앱에서 **[화상강의시작하기]**를 클릭하여 참여할 시,
'Webex' 앱이 없을경우 아래 왼쪽 같은 화면이 나타나며 **[지금다운로드]**
버튼을 클릭하여 다운로드합니다.

[2] 구글플레이스토어 또는 ios 앱스토어에서 **'Webex'** 앱을 다운로드합니다



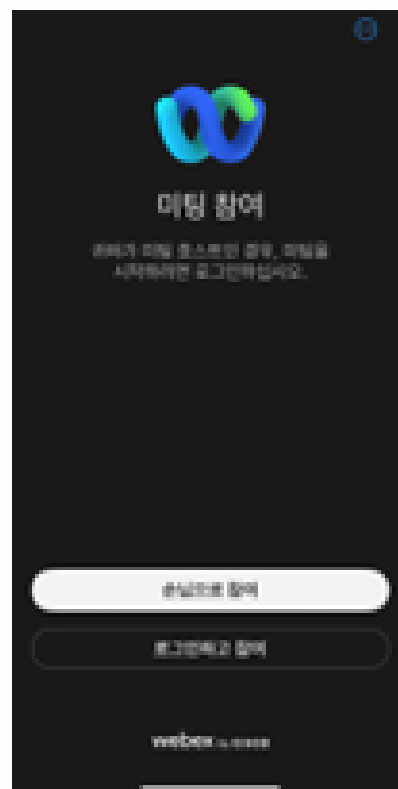
학습자

화상강의 접속 (모바일)

코스모스 앱에서 [화상강의시작하기]를 클릭하여 참여할 시
반드시 로그인하여 접속합니다.

그리고 Step1에서 가입한 웹엑스 이메일 주소를 입력합니다.

※손님입장시 출석체크 불가!!



유의사항

1. 반드시 새로운 Webex 버전으로 설치
(공지일 기준 44.4.0.29432 버전)
2. 출석체크를 위하여 반드시 종합정보시스템에 이메일 등록
※ 기존 webex계정 생성을 한 학생도 반드시 이메일 등록 (Step.2)
3. 웹엑스 계정 생성 필수! (Step.1)
4. 모바일 수강시 로그인 필수!



문의: 정보화센터: 3133
원격교육센터: 3037